

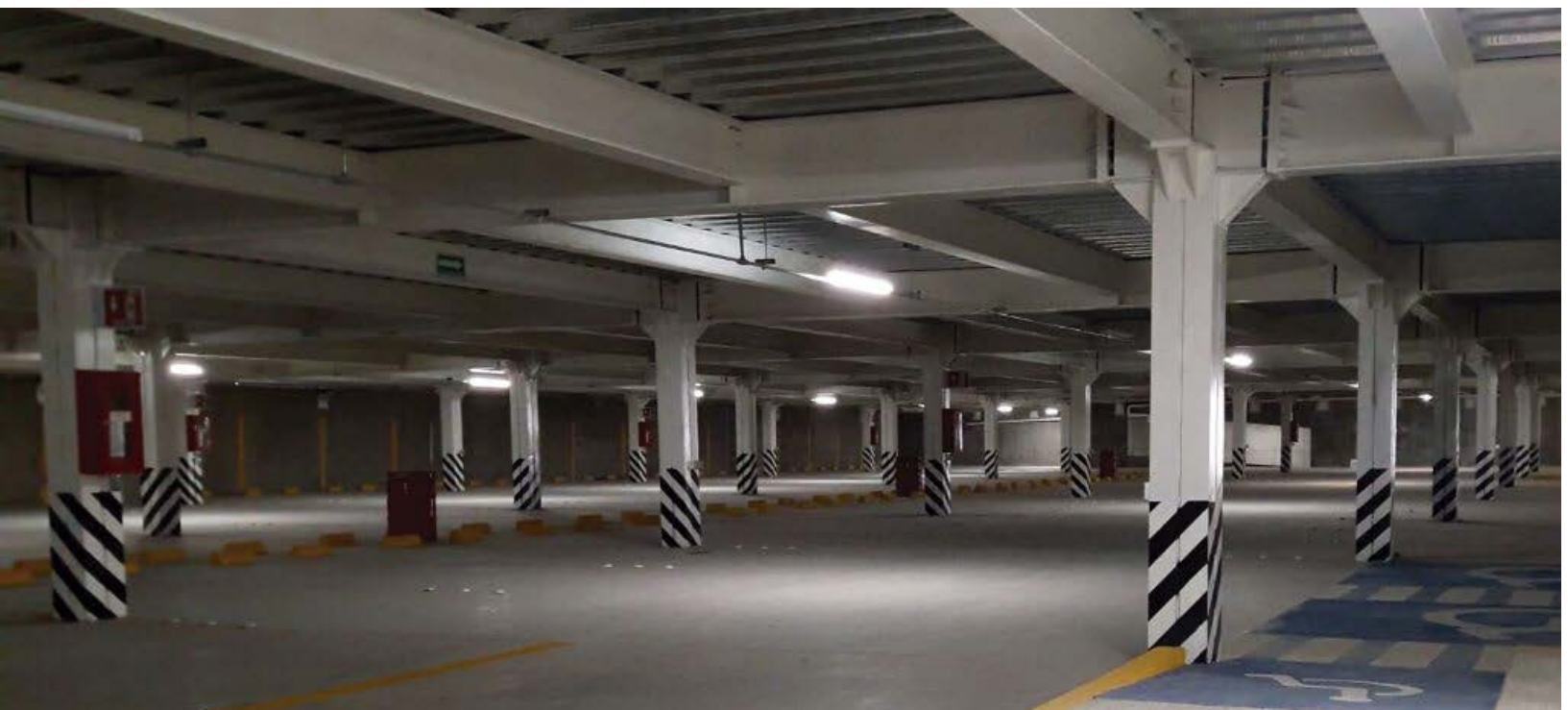
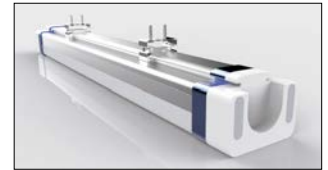


AP(Aluminio & Plástico)

• Almacenes • Estacionamientos • Pasillos Industriales

L07G

Tri-proof Light
“Estándar”



Tri-proof Estándar L07G

- IP66 a prueba de agua, polvo, corrosión y presión.
- Diseño funcional.
- Driver aislado de alta estabilidad.
- Excelente disipación de calor gracias a la carcasa de aluminio.
- Usado ampliamente para aplicaciones de iluminación industrial y comercial.
- Ahorro de energía hasta de un 70%.
- Diseño óptico de alta tecnología.
- Fácil instalación.

Parámetro

Modelo	W	Cubierta Clear		Fuente de Luz: 2835
		Lúmenes	Lm/W	
L07G/600mm(2FT)	20	2200	110	Rango CCT: WW(3000K) NW(4000K) DW(5000K) CW(6500K)
L07G/1200mm(3FT)	30	3300	110	Entrada AC: 100-277V 50/60Hz
L07G/1500mm(4FT)	40	4400	110	Ángulo de Apertura: 120°
L07G/1500mm(5FT)	50	5500	110	Eficiencia lumínica: 110Lm/W, 140Lm/W
L07G/1500mm-A(5FT)	65	7150	110	Dimensión: (A) 83*(H) 63mm
Cubierta Frosted es 10Lm/W menos que la cubierta Clear				Rango de Protección: IP66 & IK10
Lúmenes basados en 4000K Ra : 80				Altura Recomendada de Instalación: 2-8M
				Temperatura: (Almacenaje: -40~+85°C) (Operación: -20~+40°C)

